

# 佐伯総合スポーツ公園の使用上の注意

## ☆駐車場について

- ・指導者を除き、各チーム5台まで駐車可能です。
- ・駐車場の開門は7：30です。7：30より早く着かないようにしてください。

## ☆二階ギャラリー席の使用について

- ・館内はすべて上履き、又はバスケットシューズを使用してください。
- ・体育館のスリッパを使用しないようにしてください
- ・外履きは各チームで管理してください。体育館のくつ箱を使用しないようにしてください。
- ・座席は、特に指定しないので、各チームで譲り合って使用してください。

## ☆選手の一階フロアへの移動について

- ・フロアへの移動は、二階ギャラリー席から体育館ロビー側の階段を降りてください。
- ・入口ロビーに、チームの荷物（ボールかご、シューズケース等）を置かないでください。
- ・ロビーでのアップはできません。

## ☆トイレ使用について

- ・選手及び保護者の皆さんは、階段裏のトイレを使用してください。
- ・スリッパに履き替えて使用してください。

## ☆その他

- ・1階に更衣室があります。ご活用ください。

## 安芸区スポーツセンターの使用上の注意

### ☆駐車場について

- ・ 指導者を含め各チーム6台まで駐車可能です。
- ・ 第2駐車場を使用します。(第1駐車場には、絶対に車を停めないでください。)
- ・ 朝8:00から各チームがある程度集まるまで駐車場係を置きます。(第1駐車場前と第2駐車場)



### ☆三階ギャラリー席の使用について

- ・ 選手・保護者は2階入口から体育館に入場してください。選手・保護者は8:10ころから入場可能です。(当日、体育館の職員に声をかけ、指導者のどなたかが2階入口の鍵をあげてください。)
- ・ 館内はすべて上履き、又はバスケットシューズを使用してください。
- ・ 外履きは各チームで管理してください。体育館のくつ箱を使用しないようにしてください。
- ・ 座席は、特に指定しないので、各チームで譲り合って使用してください。

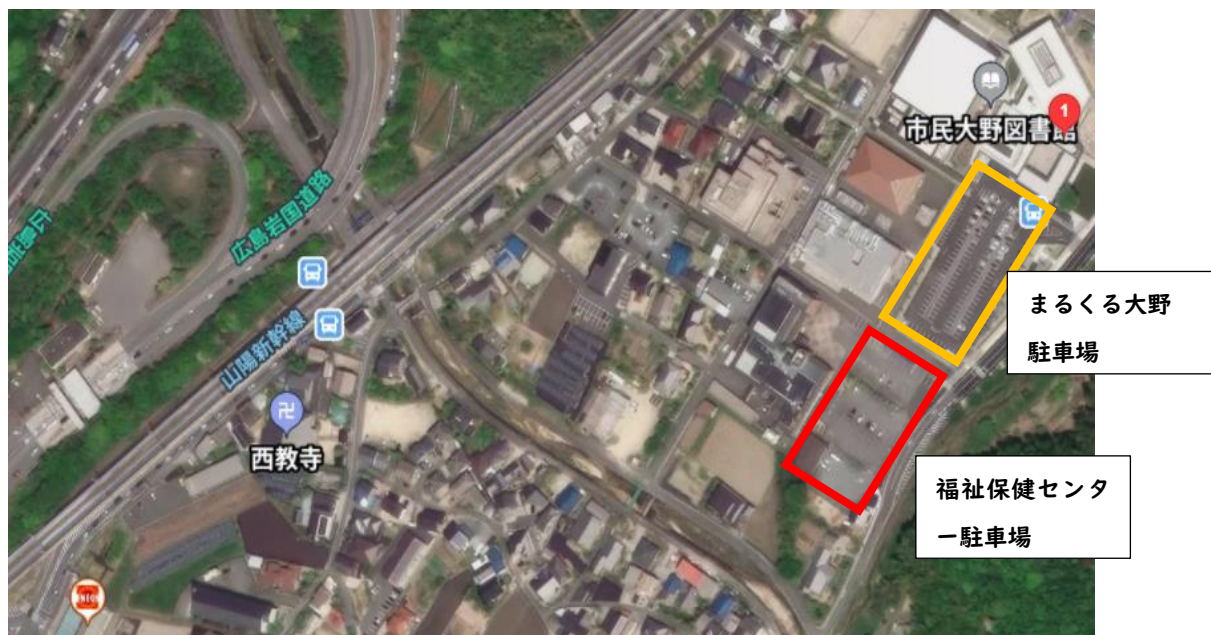
### ☆その他

- ・ 9月21日、22日については、大会終了後、椅子や机、ゴールなどは片付けません。
- ・ チームの横断幕を掲げる場所は3階の手すり部分になります。そこでの応援・観覧はできません。鍵をかけて自由に入出りができないようにします。横断幕の付けはずしのタイミングは、大会役員の指示に従ってください。
- ・ 1階に更衣室があります。ご活用ください。
- ・ 地下1階の小体育室をアップ会場として借りています。譲り合って使用してください。必ず大人の指導のもと使用してください。また、移動の際に一般の方に迷惑のかからないように、階段や1階ロビーなどで大きな声を出したり、バスケットボールをついたりしないでください。

## まるくる大野の使用上の注意

### ☆駐車場について

- ・ 指導者を除き、各チーム5台まで駐車可能です。
- ・ まるくる大野に隣接する「[大野福祉保健センター](#)」の駐車場から先に停めるようにします。「大野福祉保健センター」駐車場がいっぱいになったら、まるくる大野の駐車場に停めます。
- ・ 体育館の開場が9時です。8時30分より早く着かないようにしてください。



### ☆会場使用について

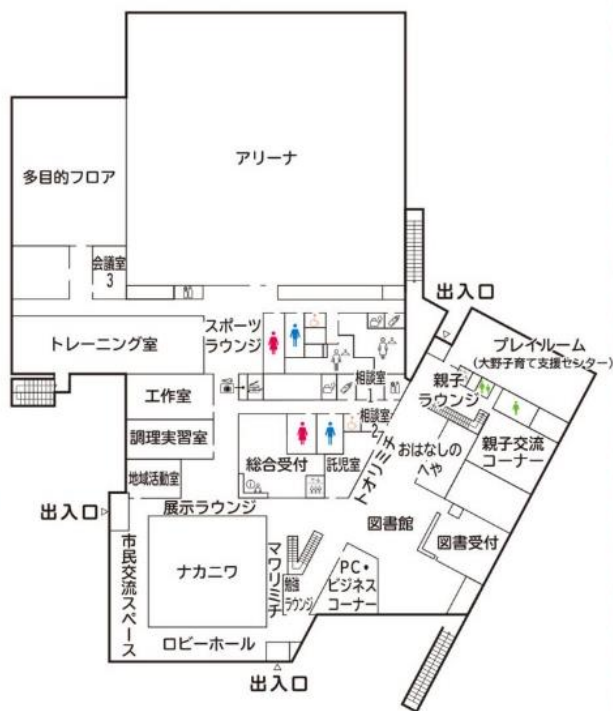
- ・ 外履きは各チームで管理してください。施設のくつ箱を使用しないようにしてください。
- ・ 多目的フロアを待機場所としています。譲り合って活用してください。
- ・ 多目的フロアでのアップはできません。(ストレッチは可)
- ・ シートなどを敷けば、多目的フロアで食事をしてかまいません。  
(館外のスペースで、一般の方に邪魔にならない場所で食事をとることも可能です。)
- ・ 図書館などが併設されています。選手は立ち入らないようにしてください。
- ・ アリーナを出たところに更衣室があります。  
(一般の方も使用される場所です。必ず大人の方と一緒に使ってください。)
- ・ 会議室3と工作室を借りています。役員・指導者の控室として使用してください。

## ☆まるくる大野 アップについて

- 下の写真で示したスペースでアップすることが可能です。  
ただし、一般の方も使用される場所です。大きな声を出したり、広く使ったりすることがないようにしてください。（子どもだけで使用することがないようにしてください。）
- 当日の状況によっては、アップの使用を取りやめていただくことがあります。



### 1F フロアマップ



### 2F フロアマップ



1F Function Guide (1階)